



Rg Örnköldsvik

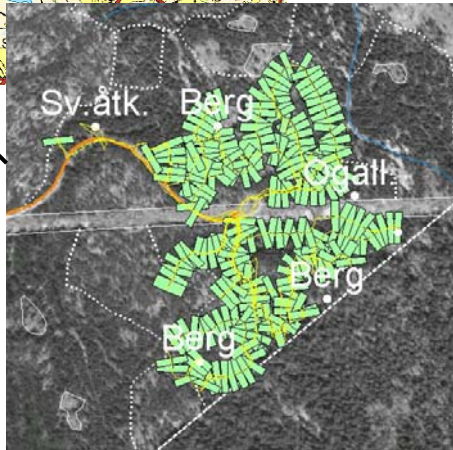
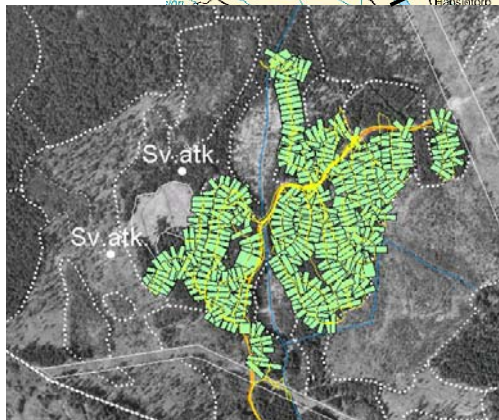
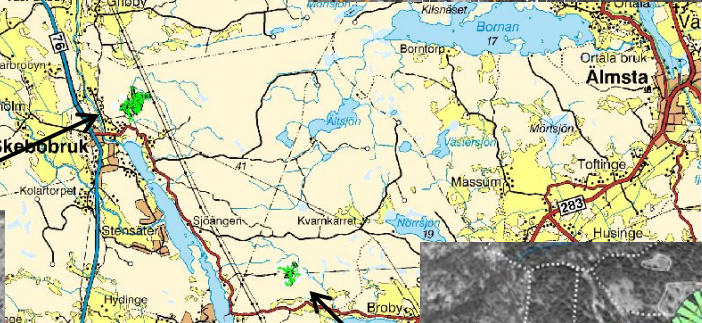
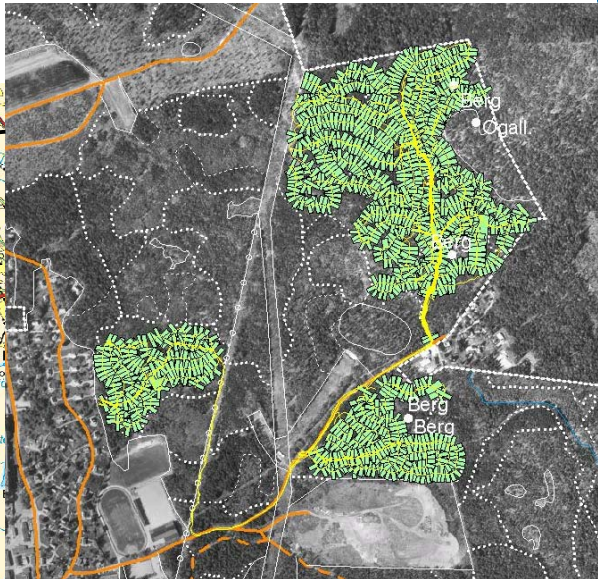
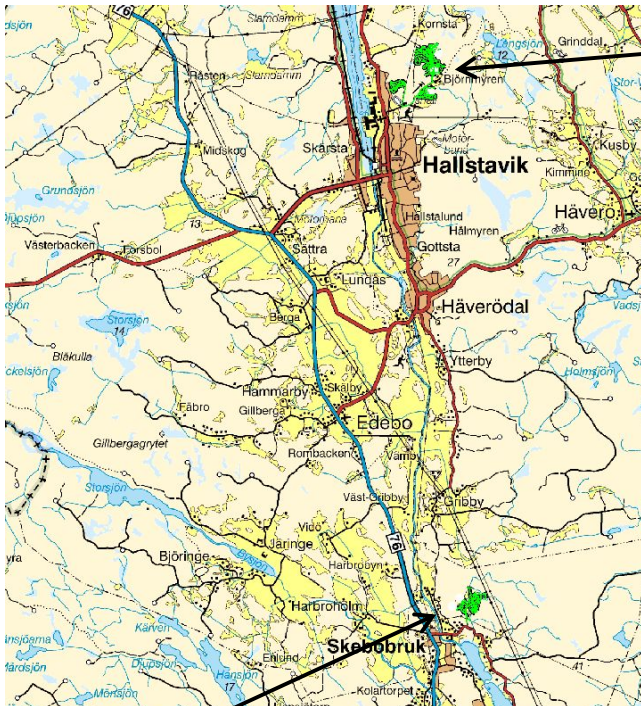
687.000 ha

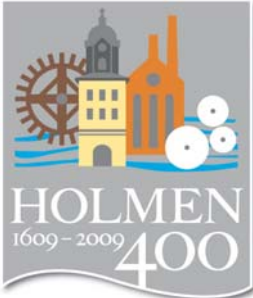
Rg Iggesund

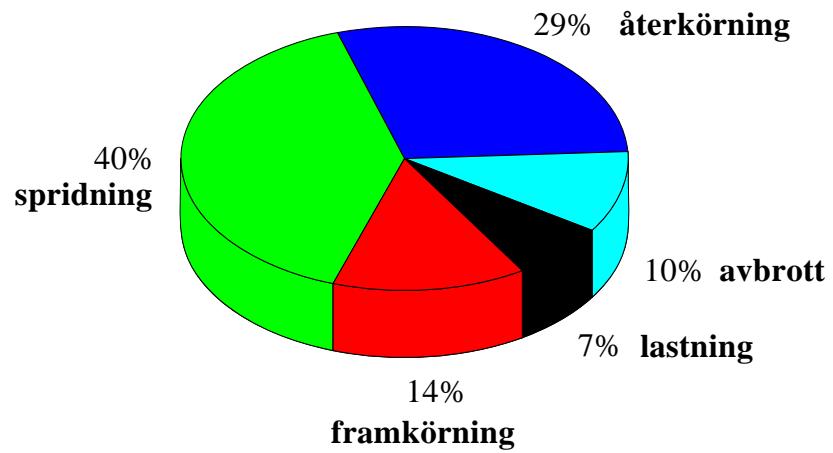
278.000 ha

Rg Norrköping

71.000 ha







Spridningsförsök och utredning

Dom 2002 Miljööverdomstolen – Holmen Paper, Hallsta

Resultat

Försök genomfördes utanför Hallstavik

Rapport 2004

Slutsatser

Granulerad aska föredras

Närhet till väg

Tidsperiod viktig



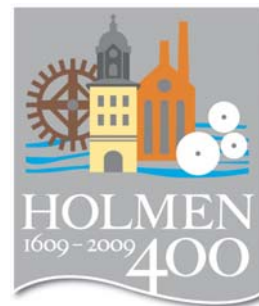
Försök med aska i vägar (flera olika försök), ett exempel:

Färsk flygaska från Hallsta

Högt lerinnehåll (returpapper)

+ Mycket goda erfarenheter, direkt belastningsbar

- Dyr pga begränsad asktillgång



Holmens syn på aska

GROT-uttag registreras i Holmens Beståndsregister

Positiv till aska i anläggningstekniska lösningar

Positiv inställning till mer forskning

Avvaktande kring askåterföring till skogsmark

